

PERC

**DENIM**  
simply working hard

## DENIMmono

SC **R** | M290-305BB-60

SC **R** | M290-305WB-60

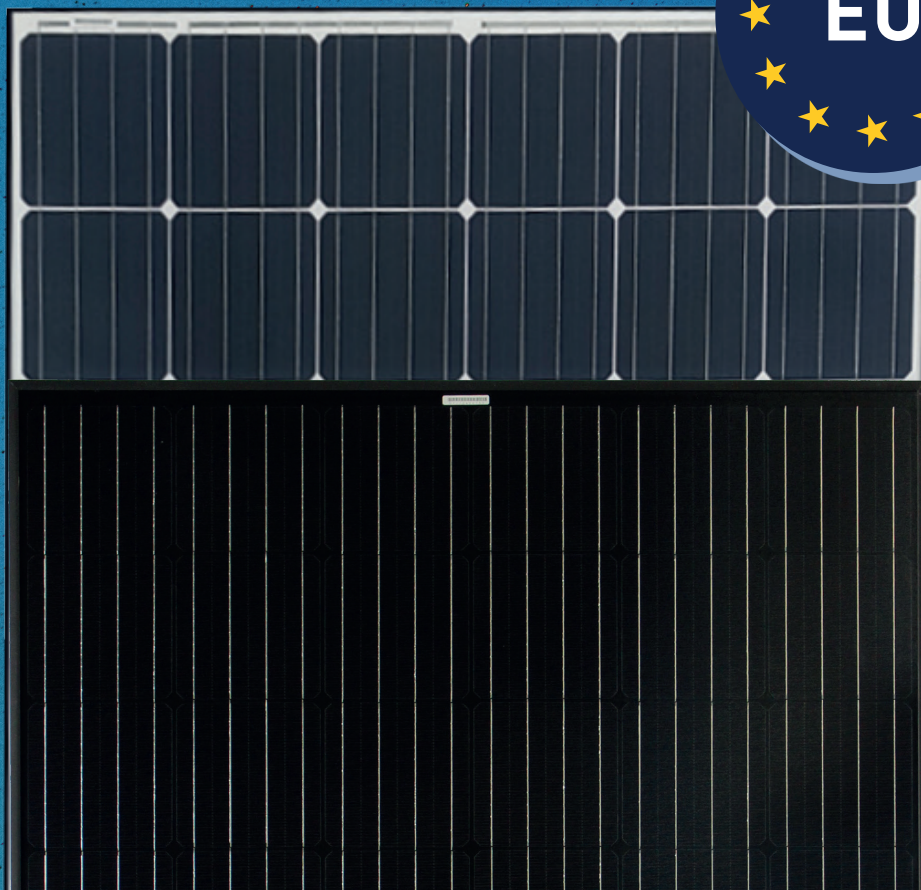


UITGEBREID GETEST  
PID VRIJE CELLEN

POSITIEVE TOLERANTIE  
0 - +4.9W

MODULE  
EFFICIËNTIE TOT  
18.75%

NEDERLANDSE  
COMMUNICATIE  
& SERVICE



### HOGE KWALITEIT & HOOG VERMOGEN

De DENIM Mono zonnepanelenlijn bestaat uit panelen met een zeer hoge opbrengst welke voldoen aan de hoogste kwaliteitsstandaard. De vele testen die zowel de componenten als de zonnepanelen moeten ondergaan waarborgen deze kwaliteit. Zo bent u zeker van optimale prestaties gedurende de gehele levensduur van het product.

### UITSTEKENDE GARANTIE

Voor de 10 jaar fabrieksgarantie en 25 jaar lineaire vermogensgarantie kunt u gewoon bij Solarclarity in Nederland terecht.

### EUROPEES PANEEL

DENIM zonnepanelen worden geproduceerd in Europa. Met Europese productiefaciliteiten bent u altijd zeker van een snelle beschikbaarheid van de DENIM zonnepanelen. Kortom, een zekere keuze, zonder risico voor u, uw installateur of uw importeur.

### KWALITEIT GEGARANDEERD



100% EL getest



PID vrije cellen



Vuurbestendig



10 jaar fabrieksgarantie & 25 jaar lineaire vermogensgarantie



[www.denimsolar.nl](http://www.denimsolar.nl)



ELEKTRISCHE EIGENSCHAPPEN	M290 BB/WB-60	M295 BB/WB-60	M300 BB/WB-60	M305 BB/WB-60
Maximaal vermogen (Pmax)	290 W	295 W	300 W	305 W
MPP spanning (Vmpp)	32.2 V	32.5 V	32.9 V	33.3 V
MPP stroom (Impp)	9.03 A	9.07 A	9.12 A	9.16 A
Nullastspanning (Voc)	39.7 V	40.0 V	40.2 V	40.6 V
Kortsluitstroom (Isc)	9.58 A	9.62 A	9.67 A	9.73 A
Module efficiëntie	17.82 %	18.13 %	18.44 %	18.75 %
Vermogenstolerantie	0 / + 4.9 W -40 tot +85 °C DC 1000V (IEC) / 600V (UL) 15 A			
Bedrijfstemperatuur				
Maximale systeemspanning				
Nominale stroom van de seriezekering				

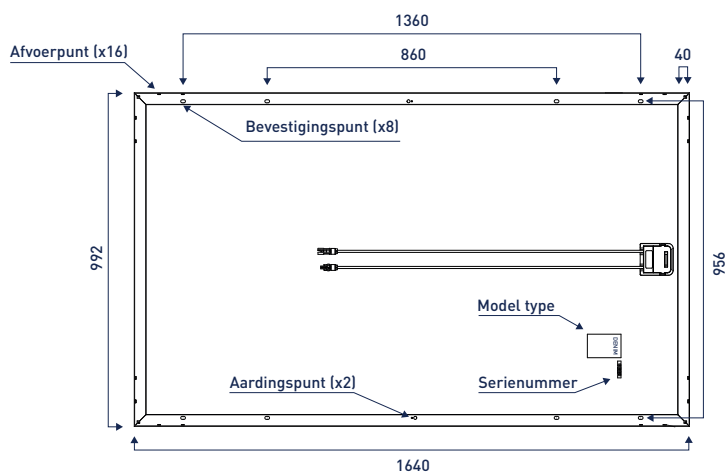
Pmax, Voc, Vmpp en Impp getest bij Standaard Test Conditie (STC) gedefinieerd als lichtinstraling van 1000 W / m<sup>2</sup> bij AM 1,5 zonnenspectrum en een temperatuur van 25 °C.

MECHANISCHE EIGENSCHAPPEN	
Type cel	Monokristallijn PERC
Aantal cellen	60
Afmetingen	1640 x 992 x 40mm
Gewicht	18,3 kg
Frame	Geanodiseerd zwart aluminium
Voorplaat	Gehard solarglas 3.2mm
Junction Box	IP67, drie diodes
Kabeldikte / Connector	4.0mm / MC4 of MC4 compatibel

TEMPERATUUR COËF.	
Pmax	-0.42%/°C
Voc	-0.33%/°C
Isc	+0.05%/°C

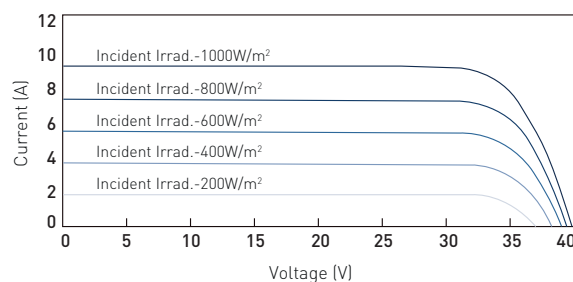
VERPAKKINGSAANTALLEN	
Aantal per pallet	26
Aantal per container	832

## AFMETINGEN



MECHANISCHE BELASTING	
Sneeuwbelasting	Tot 5400 Pa
Windbelasting	Tot 2400 Pa

## DENIM IV CURVES



## VERMOGENSGARANTIE

